

WAT_Kobe2009のスケジュール

- 11月8日 神戸到着(ポートタワーホテルへ)
- 11月9日 参加者歓迎
- 11月10日 開会式・基礎セミナー
(神戸の景観と環境デザインについて)
- 11月14日 中間審査
(12のプロジェクトに関するプレゼンテーション)
- 11月20日 WAT_Kobeの成果発表会・閉会式

WAT_Kobe2009展示会

- 11月21日~27日 神戸芸術工科大学
- 12月7日~20日 神戸市役所
- 1月26日~29日 在日カナダ大使館

関連ホームページアドレス

神戸市(日本)
<http://www.city.kobe.lg.jp/information/project/design/index.html>

神戸大学(日本)
<http://www.kobe-u.ac.jp/>

神戸芸術工科大学(日本)
<http://www.kobe-du.ac.jp/>

日本ユネスコ国内委員会(日本)
<http://www.mext.go.jp/unesco/index.htm>

ユネスコMOSTプログラム(フランス/パリ)
http://portal.unesco.org/shs/en/ev.php-URL_ID=3511&URL_DO=DO_TOPIC&URL_SECTION=201.html

ユネスコカナダ政府代表部(フランス/パリ)
http://www.canadainternational.gc.ca/unesco/delegation.aspx?lang=eng&highlights_file=&left_menu_en=&left_menu_fr=&mission=

ベンキラン・イマーン
http://www.mri.gouv.qc.ca/en/relations-quebec/organisations_internationales/unesco/index.asp

文部科学省(日本)
<http://www.mext.go.jp/>

ケベック州政府在日事務所(日本)
<http://www.gouv.qc.ca/portail/quebec/international/japon/>
 在日カナダ大使館

<http://www.international.gc.ca/missions/japan-japon/menu-eng.asp> ;

ケベック州国際関係省(カナダ)
<http://www.mri.gouv.qc.ca/en/index.asp> ;

在モンリオール日本国総領事館(カナダ)
http://www.montreal.ca.emb-japan.go.jp/jp/index_j.htm

モンリオール市(カナダ)
http://ville.montreal.qc.ca/portal/page?_pageid=597740491560&_dad=portal&_schema=PORTAL ;

Réalisons Montréal Ville UNESCO de design(カナダ)
<http://www.realisonsmontreal.com>

問い合わせ先

モンリオール大学ユネスコ講座「景観と環境デザイン」:
 リンゼイ・ドディエ
 Email: rose.lyndsay.daudier@umontreal.ca

神戸市企画調整局デザイン都市推進室 松添 高次
 Email: koji_matsuzoe@office.city.kobe.lg.jp

プロジェクトディレクター兼写真提供者:
 フィリップ・プーラエク - ゴニテック

本文:
 フィリップ・プーラエク - ゴニテック、リンゼイ・ドディエ
 製作: リンゼイ・ドディエ
 グラフィックデザイン: ジーンフランシス・ゴヤッティ

© CUPEUM_WAT_Kobe Japan 2009

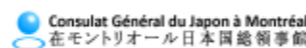
www.unesco-paysage.umontreal.ca



神戸の「景観と環境デザイン」を考える国際ワークショップ

WAT_Kobe Japan 2009

神戸の「景観と環境デザイン」を考える国際ワークショップ:WAT_Kobe2009
 - 神戸における12の「景観と環境デザイン」プロジェクト -
 2009年11月8日~21日



chaire UNESCO

paysage et
environnement



United Nations
Educational, Scientific and
Cultural Organization
Organisation
des Nations Unies
pour l'éducation,
la science et la culture



Japanese National Commission for UNESCO



Montréal
Ville UNESCO de design
Membre du Réseau des villes créatives
dans le cadre de
l'Alliance Globale pour la Diversité culturelle



神戸芸術工科大学
KOBÉ DESIGN UNIVERSITY





景観

神戸の概要

神戸市は、東京の南西430kmに位置する人口約150万人の日本で6番目の大都市です。1868年に神戸港が開港し、日本の玄関口として西洋の文化を積極的に取り入れることで国際都市として発展してきました。1995年に阪神・淡路大震災に見舞われ、都市の機能は大きく失われましたが、市民とともに力を合わせ復興に向けて着実に歩みを続けています。

市域の面積は約550km²で、標高931.3mを誇る六甲山系と瀬戸内海に囲まれた自然豊かな都市を形成しています。また、市域の沿岸には、ポートアイランドと六甲アイランドという2つの人工島が建設されています。

2008年10月、神戸市はユネスコ・創造都市ネットワークの「デザイン都市」に認定されました。モントリオール市も同様に2006年6月に「デザイン都市」に認定されています。モントリオール大学ユネスコ講座「景観と環境デザイン」における国際ワークショップ WAT_Kobe2009は、神戸市がユネスコのデザイン都市に認定されて初の他の認定都市との交流事業です。

独自性



都市構造



象徴

ウォーターフロント



都市の接点



都市緑地



モントリオール大学ユネスコ講座「景観と環境デザイン」における国際ワークショップ (WAT)

神戸市は、モントリオール大学のユネスコ講座「景観と環境デザイン」(CUPEUM)の学術的な指導のもと、CUPEUMの国際ネットワークの協力を得て、2009年11月8日～21日に開催されるWAT_Kobe2009のホスト都市として、その実現をサポートしています。

また、ユネスコMOSTプログラム、日本ユネスコ国内委員会、文部科学省、外務省、在日カナダ大使館、ケベック州政府在日事務所などのサポートを得ながら、この活動を推進していきます。

神戸大学と神戸芸術工科大学は、ホスト都市の大学としてWATを学術的にサポートするとともに、WAT_Kobe2009を機に今後、アジア、北アメリカ、マグレブ、中東、ヨーロッパなど、世界の5地域にある23の大学で構成されているCUPEUMの国際協力ネットワークに加盟します。



都市特性

都市の独自性

「都市空間は近隣街区、商業ストリート、公園等の認識を基準にしている。したがって、都市の概観、あるいは領域の象徴的・習慣的再現を超え、都市空間は特定の価値(歴史、美観、生態、経済等)、用途(住居、観光、イベント等)、知覚(視覚、聴覚、嗅覚等)にもとづく領域の複数の質の認識の結果である。このように、空間は地域に帰属する社会的・文化的価値の現象であり、そこに住む、あるいはそこを利用する個人の文化の有形無形の表現である。」

(P・ブーラエケゴニテックとS・パケットの2009年研究ノートから抜粋)



河川

神戸における12の「景観と環境デザイン」プロジェクトを提案

神戸の地元の専門家のサポートを得て、建築、景観、都市計画を専門とするCUPEUMネットワークに加盟する9カ国(カナダ、中国、イタリア、日本、レバノン、モロッコ、韓国、シリア、チュニジア)52名の学生が、12人の教育スタッフの指導を受けながら神戸における6箇所の市街地をフィールドに多文化的なアプローチによる対話を通して、神戸の「景観と環境デザイン」を考え、12の「景観と環境デザイン」プロジェクトを提案します。
このワークショップの最後には、ユネスコ関係者や神戸市関係者などからなる審査員による審査を経て、表彰が行われ、ユネスコメダルが授与されます。
神戸市は、これらの提案に対して、出来る限り施策に反映させるように検討を行うこととなっています。



無形遺産



生活環境の質

街区



公共空間

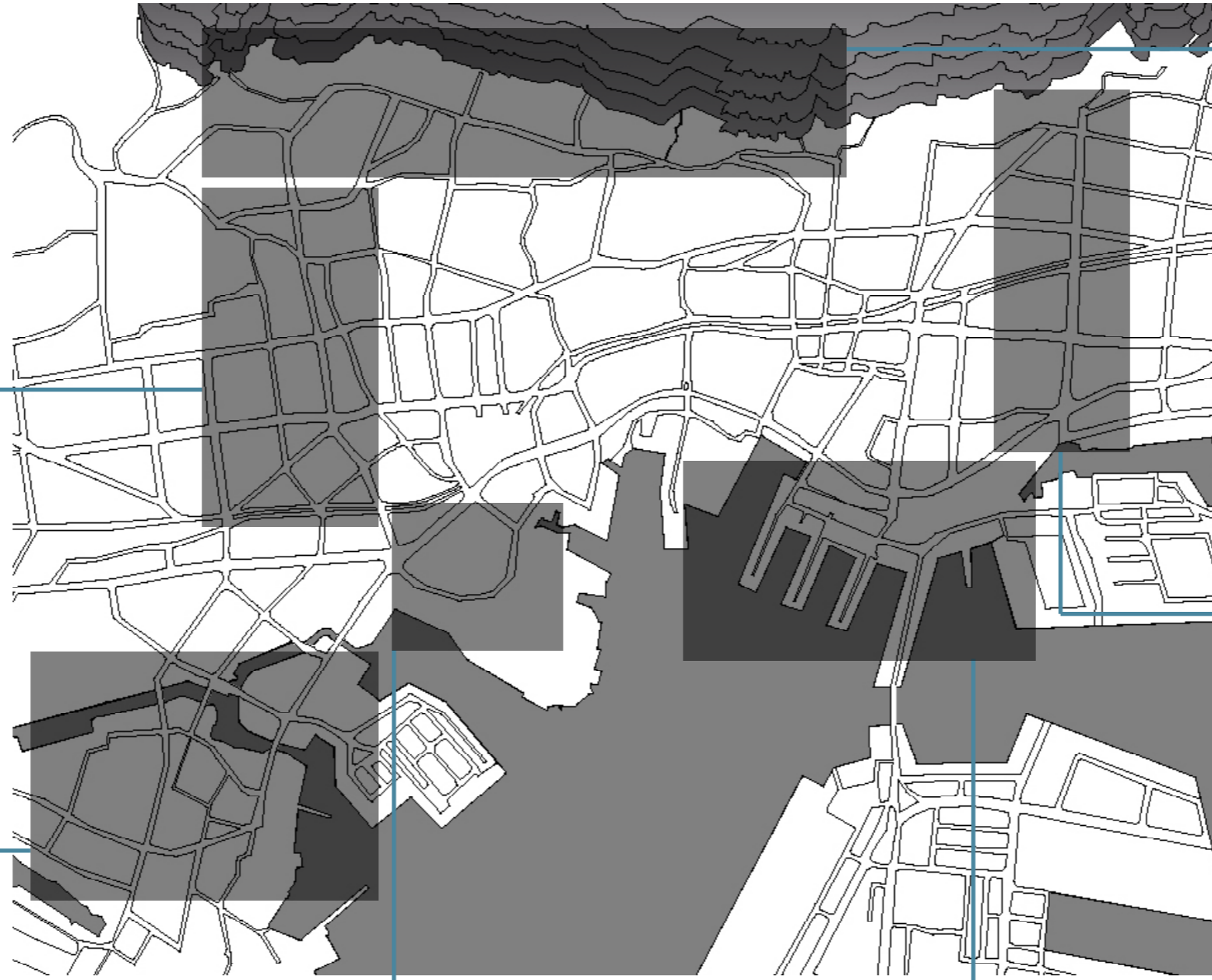


有形遺産



6つのフィールドと課題

このワークショップは、持続可能な発展のための都市景観の独自性、環境への配慮、文化的な遺産など主なテーマとしています。
WAT_Kobe2009では、神戸市、神戸大学、神戸芸術工科大学の関係者とともに、「景観と環境デザイン」に関する課題をふまえ、6つのフィールドと課題を設定しました。



六甲山系山麓部



特徴

まちと山の接点+六甲山麓の斜面+神戸市のアイコン的な景観+山腹斜面の遊歩道+公共の公園(貯水池)+神聖な空間(墓地やお寺)

課題

- 山麓部市街地の改善
- 眺望景観の保全と育成
- 緑を楽しむ環境づくり



生田川流域



特徴

神戸市の重要な都市交通軸+都市公園(線的な公共空間)+河川の再利用+まちの玄関口(鉄道駅)+六甲山系との接点

課題

- シティーゲートの創造
- 河川景観軸の形成



旧湊川



特徴

都市商業軸+主要交通軸+河川と都市の接点+旧湊川の遺産

課題

- 商店街の活性化
- 歴史的地区の再生(旧河川敷とかつての中心市街地)
- 歴史の認識と西出東出地区・山との接点
- 神戸の都市アイデンティティ確立に貢献する都市空間の再生



兵庫運河



特徴

工業空間のコンバージョン+歴史の面影+遺産としての運河(神戸港の発展における重要な役割)+歴史的空間+変わりつつある都市空間

課題

- 運河周辺の活性化(公共空間と開発)と親水空間としての利用
- 運河周辺の環境を活かした都市景観の創造再生と開発の機会
- 歴史的資源と運河の活用
- 土地利用転換への対応
- 住居系と工場系の土地利用の混在



西出東出地区



特徴

都市の歴史+密集市街地+居住空間+近隣のアイデンティティ+港との接点(造船地域)

課題

- 密集市街地の改善
- 都市景観のアイデンティティの創出
- 地域資源を活かしたまちづくり



都心ウォーターフロント



特徴

残された港湾地域の土地利用転換+神戸の歴史的なウォーターフロント+旧居留地との境界線

課題

- 港湾的土地利用から都市的土地利用への転換
- 歴史的建造物の活用
- 都心とウォーターフロントの回遊性の向上
- 神戸らしいみなとの景観の創造



「ランドスケープ・アーキテクチャーの構築は、あたかも我々が新たな意味を探求し、自らの見解を常に更新するように、創造と再創造のプロジェクトとプロセスを呼び起こす。」
(P・プーラエクゴニテック、Les cultures du paysage in Traité de la culture, Ed. IQRC, 2002年カナダ)



強化

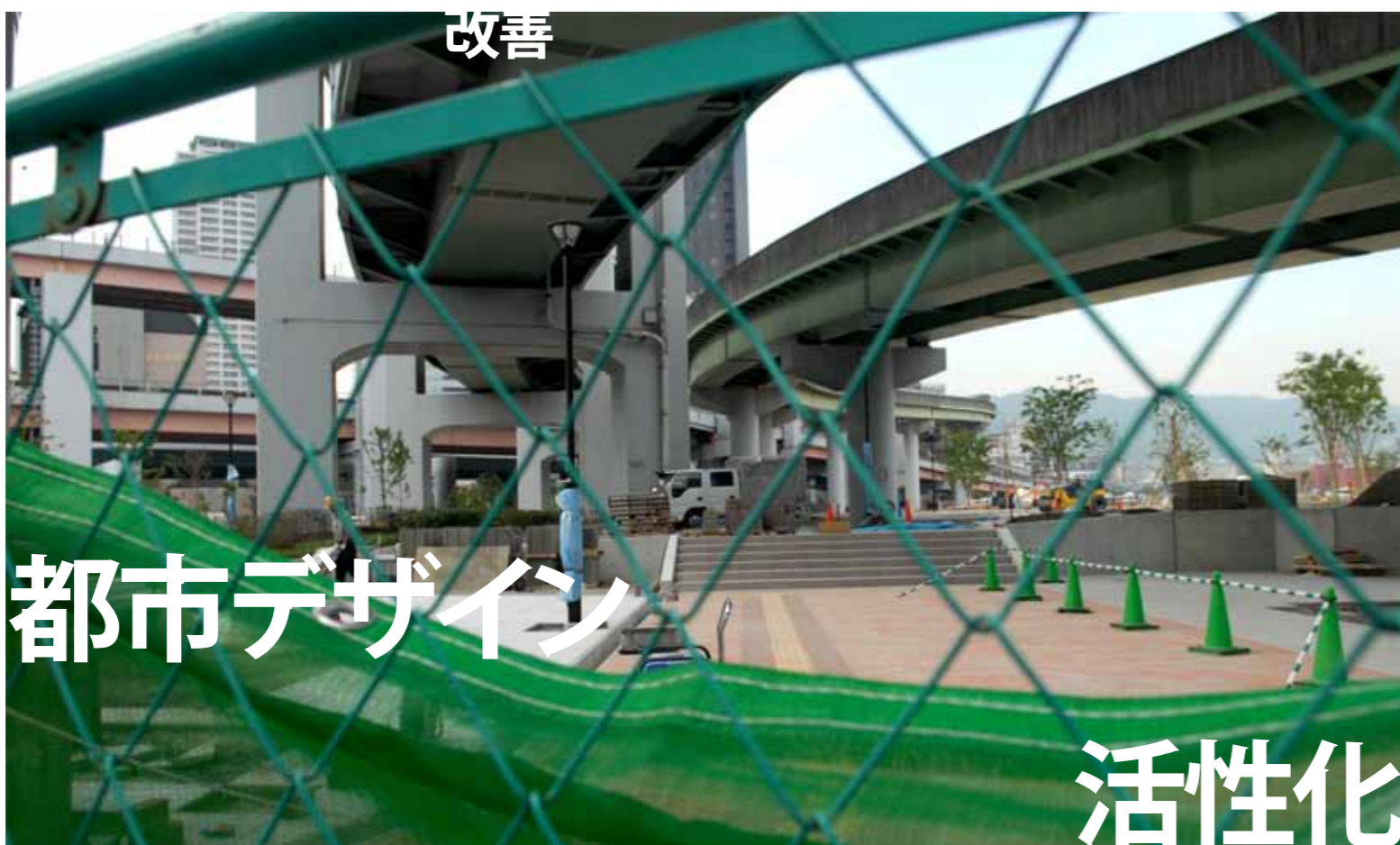
神戸の「景観と環境デザイン」に関するセミナー

WAT_Kobe2009では、11月9日と10日に、神戸の「景観と環境デザイン」に関する基礎セミナーとして、神戸の専門家が招待され、神戸の社会、文化などの様々な視点から神戸の都市の発展に関する講義を行います。また、グローバル化、経済危機、環境問題の時代を踏まえた21世紀における都市の発展に関する見解を共有するため、ユネスコ講座のネットワークに加盟する専門家による講義もあわせて行います。さらに、WAT_Kobe2009の参加者がこれらの講義の内容を踏まえ、討論を行うための機会も設けています。

このセミナーは、WAT_Kobe2009の参加者が神戸の「景観と環境デザイン」に関する知識などを深めるためには不可欠であり、全ての参加者との国際活動に携わる当事者間の一連の対話を進めるための有益な機会となるでしょう。

収縮

発展



改善

都市デザイン

活性化

WAT_Kobe2009の成果のPR

WAT_Kobe2009の成果は、様々な媒体を通じてPRされる予定です。国内では、神戸市および神戸の参加大学のホームページなどでPRされます。また、地元のマスコミもこのWAT_Kobe2009の成果やユネスコメダルの受賞者が発表される閉会式の様子を報道するでしょう。さらに、これらの提案されたプロジェクトは、2009年11月20日～27日には神戸芸術工科大学、12月7日～20日には神戸市役所、そして、2010年1月26日～28日には在日カナダ大使館で展示されるとともに、2010年の上海万博でも紹介される予定です。

WAT_Kobe2009の成果は、ユネスコフェアのObservatoire international des paysages urbains : ville et métropolesの一部となり、これまでと同じようにPresses de l'Université de Montréal (PUM) が出版する書籍にまとめられることになっています。

国際レベルでは、WAT_Kobe2009に関する情報は世界5つの地域からなるWATのネットワークを通じて伝えられます。また、建築・都市デザインやデザインに関連するホームページでも、WAT_Kobe2009に関する情報が掲載されます。さらに、これらの情報は、ノバリのユネスコによる加盟国間での普及が約束されているとともに、在日カナダ大使館を通じてユネスコ講座のネットワークに加盟している各国の大使館に伝えられます。また、この取り組みは、ユネスコ・デザイン都市であるモントリオール市と神戸市の間での都市デザインに関する取り組みであることから、これらの情報は、ユネスコ・デザイン都市に関するネットワークのイニシアチブを推進するプラットフォームであるウェブサイト「Réalisons Montréal Ville UNESCO de Design」www.realisonsmontreal.comでも提供されています。

保存



環境



主催

モントリオール大学ユネスコ講座「景観と環境デザイン」(CUPEUM)

神戸市・ユネスコ・創造都市ネットワーク「デザイン都市」

神戸大学

神戸芸術工科大学



後援 国内及び国際的なサポート

在日カナダ大使館

ケベック州政府在日事務所

日本ユネスコ国内委員会

ユネスコMOSTプログラム

ユネスコカナダ政府代表部

文部科学省

外務省

ケベック州国際関係省

在モントリオール日本国総領事館

モントリオール市・ユネスコ・創造都市ネットワーク「デザイン都市」

CUPEUMネットワーク加盟大学

-カナダ-

モントリオール大学
- 景観建築学部
- 建築学部

-中国-

同済大学 建築都市デザイン学部
- 都市計画学科
- 景観建築学科
- 建築学科

-イタリア-

ローマ大学ラ・サピエンザ校
- 建築学部
- 環境デザイン・都市計画学部
サッサリー大学
- アルゲロ建築学部

-日本-

神戸大学
- 大学院工学研究科
神戸芸術工科大学
- デザイン学部環境・建築デザイン学科

-レバノン-

ベイルート・レバノン大学
- 都市計画学部美術研究所
ベイルート・アメリカン大学
- 景観デザイン及び生態系管理学部

-モロッコ-

国立建築学校

-大韓民国-

延世大学
- 工科大学建築工学科

-シリア-

ダマスカス大学建築学部

-チュニジア-

カルタゴ11月7日大学
- 建築・都市計画国立学校



学術スタッフ(ワークショップ専任の教員)

【ディレクター】

フィリップ・プーラエック - ゴニデック・モントリオール大学環境デザイン学部景観建築学科

【スタッフ】

- 中国 -
チャン・グアンゼン:同済大学建築デザイン学部

-日本-

栗山 尚子:神戸大学大学院工学研究科

佐々木宏幸:神戸芸術工科大学デザイン学部環境・建築デザイン学科

-イタリア-

アレサンドラ・カプアーノ:ローマ大学ラ・サピエンザ校建築学部

モニカ・スカンドラ:ローマ大学国土計画・都市計画学部

ステファン・ティシャー:サッサリー大学アルゲロ建築学部

-レバノン-

レオン・テルビジャン:ベイルート・レバノン大学美術研究所

ジュリー・ウェルツィエン:ベイルート・アメリカン大学景観デザイン・生態系マネジメント学部

-モロッコ-

ベンキラン・イマーン

-大韓民国-

ベンキラン・イマーン サンユン・リ

-シリア-

ナタリア・アトフェ:ダマスカス大学建築学部

-チュニジア-

サルマ・ハーンザ:カルタゴ11月7日大学建築・都市計画国立学校

【アシスタント】

リンゼイ・ドディエ:モントリオール大学ユネスコ講座「景観と環境デザイン」



WAT_Kobe2009実行委員会 (ワークショップのための準備委員会)

フィリップ・プーラエック - ゴニデック・モントリオール大学ユネスコ講座「景観と環境デザイン」ディレクター、景観建築学部環境デザイン学科専任教授

リンゼイ・ドディエ:モントリオール大学ユネスコ講座「景観と環境デザイン」プロジェクトアシスタント兼研究職員

ステファン・ティシャー:サッサリー大学アルゲロ建築学部教授

齊木 崇人:神戸芸術工科大学学長

川北 健雄:神戸芸術工科大学デザイン学部環境・建築デザイン学科教授

佐々木宏幸:神戸芸術工科大学デザイン学部環境・建築デザイン学科准教授

三輪 康一:神戸大学大学院工学研究科准教授

栗山 尚子:神戸大学大学院工学研究科助教

末包 伸吾:関西大学環境都市工学部建築学科教授

根岸 推 芳之:神戸市企画調整局デザイン都市進室主幹

桜井 秀憲:神戸市都市計画総局参事(景観担当)



セミナーでの講演を行う神戸の専門家及び行政職員

足立 裕司:神戸大学大学院工学研究科教授

三輪 康一:神戸大学大学院工学研究科准教授

井上 隆文:神戸市企画調整局参与

伊藤 文平:神戸市都市計画総局長

桜井 秀憲:神戸市都市計画総局参事(景観担当)

謝辞

モントリオール市長:ジェラルド・トランプレイ

神戸市長:矢田 立郎

神戸大学学長:福田 秀樹

神戸芸術工科大学学長:齊木 崇人

神戸大学名誉教授:安田 丑作

神戸大学国際部

神戸芸術工科大学事務局

ポートタワーホテル(宿泊場所)

神戸フルーツフラワーパーク(開会式・セミナー会場)

こうべまちづくりセンター(ワークショップ会場)

神戸芸術工科大学(閉会式)